



한판하시계 사용자 메뉴얼

객체지향개발방법론 6팀

201611279 이동준

201611280 이동훈

201611298 정태민

201611266 성시진

사용 설명

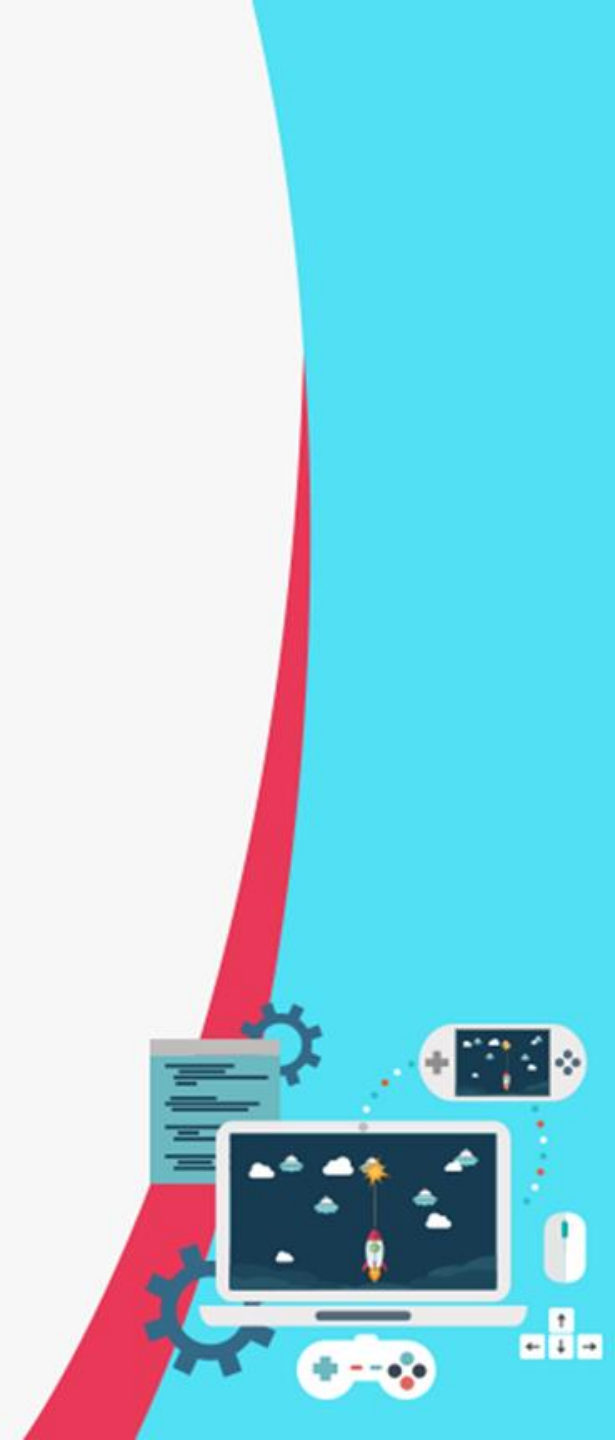
전자판 구성

Deactivate

모드 비활성화 버튼입니다

Mode

모드변경 버튼입니다



사용 설명

전자판 구성

2020 06 14 SUN

19:19:41

Set

Set 기능을 하는 버튼입니다

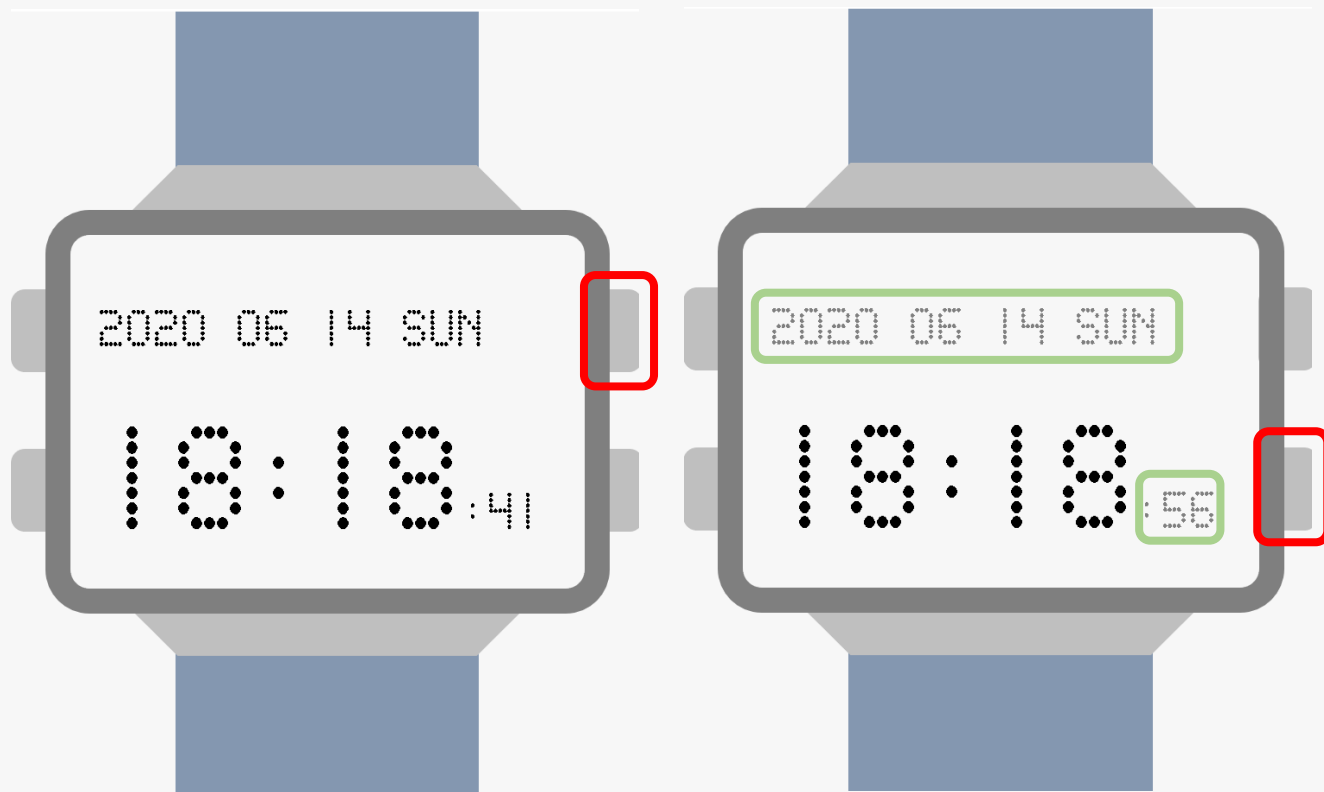
Start

Start, 증가 기능을 하는 버튼입니다



사용 설명

Time 설정



- Set을 길게 누르면 설정 모드에 진입하게 됩니다
(화면이 점멸하는것으로 확인가능)
- Start를 길게 눌러 단위를 변경합니다
- Start를 짧게 눌러 시간을 증가시킵니다
- Set을 짧게 눌러 설정을 저장합니다



사용 설명

모드 설명

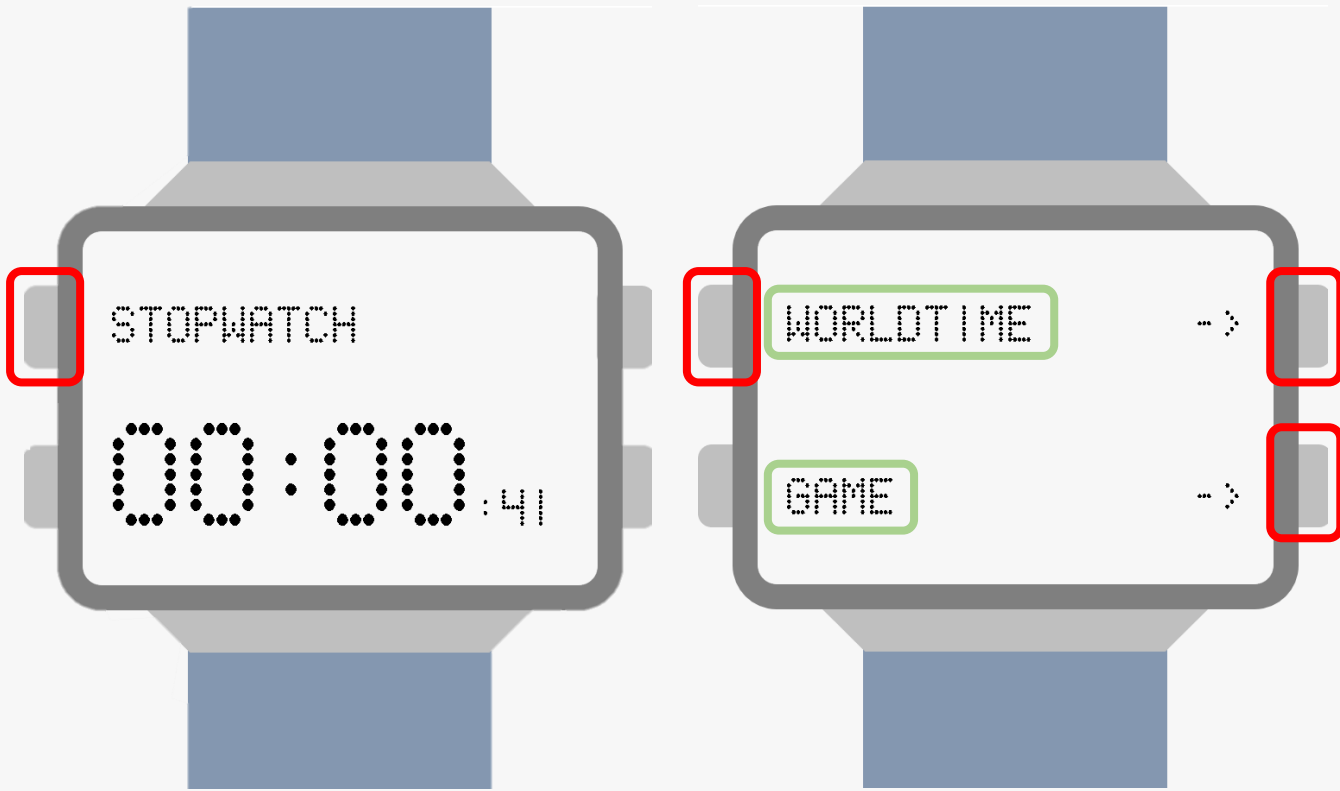


- Mode 버튼을 눌러 모드를 변경할 수 있습니다.
- 4개의 모드만 활성화할 수 있습니다.
- 모드의 순서는 고정되어있습니다



사용 설명

Swap 모드

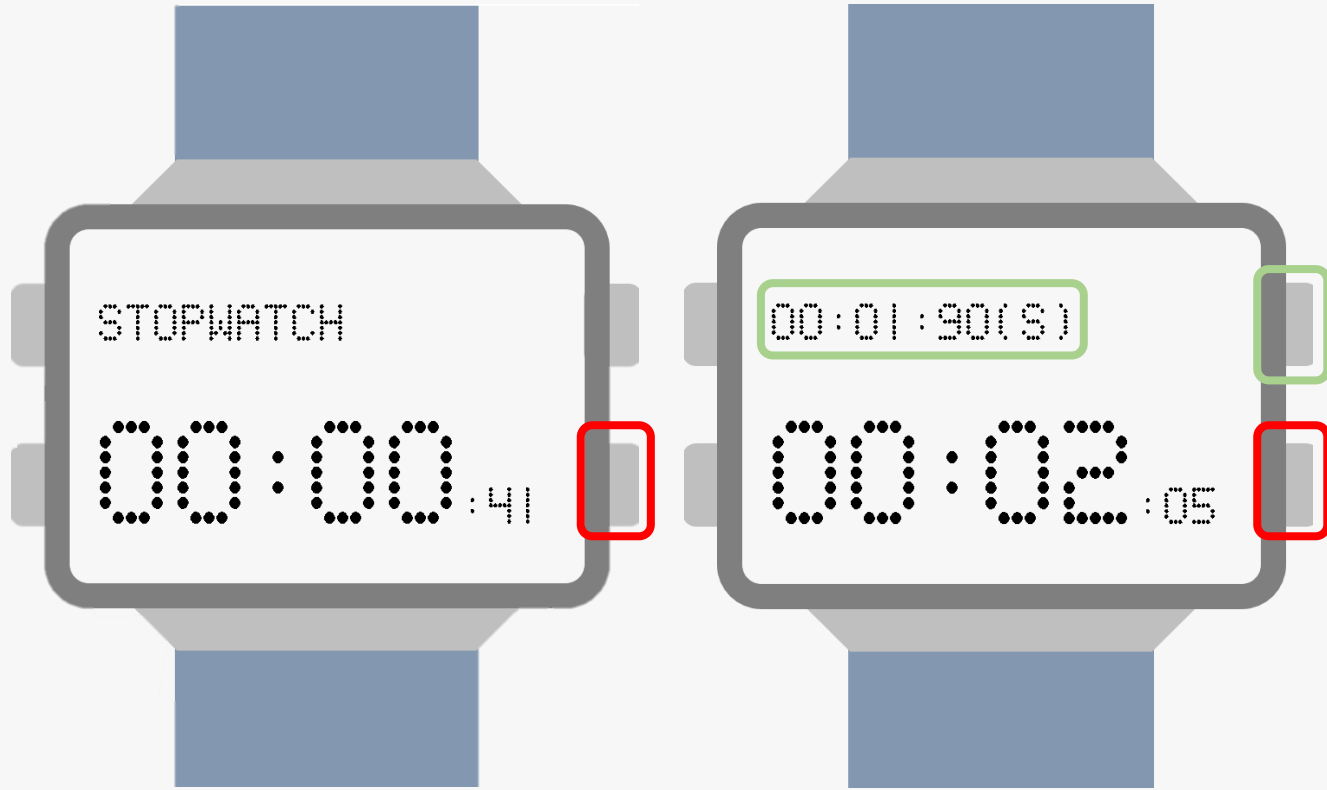


- Deactivate 버튼을 길게 눌러 Swap Mode에 진입할 수 있습니다
- Swap 모드에 진입할때 화면에 있던 모드가 비활성화됩니다
- 활성화할 수 있는 모드가 화면에 표시되며, 각각 오른쪽에 있는 버튼과 매칭됩니다
- 매칭된 버튼을 눌러 해당 모드로 변경할 수 있습니다.
- Deactivate 버튼을 눌러 모드 변경을 취소할 수 있습니다.



사용 설명

Stopwatch

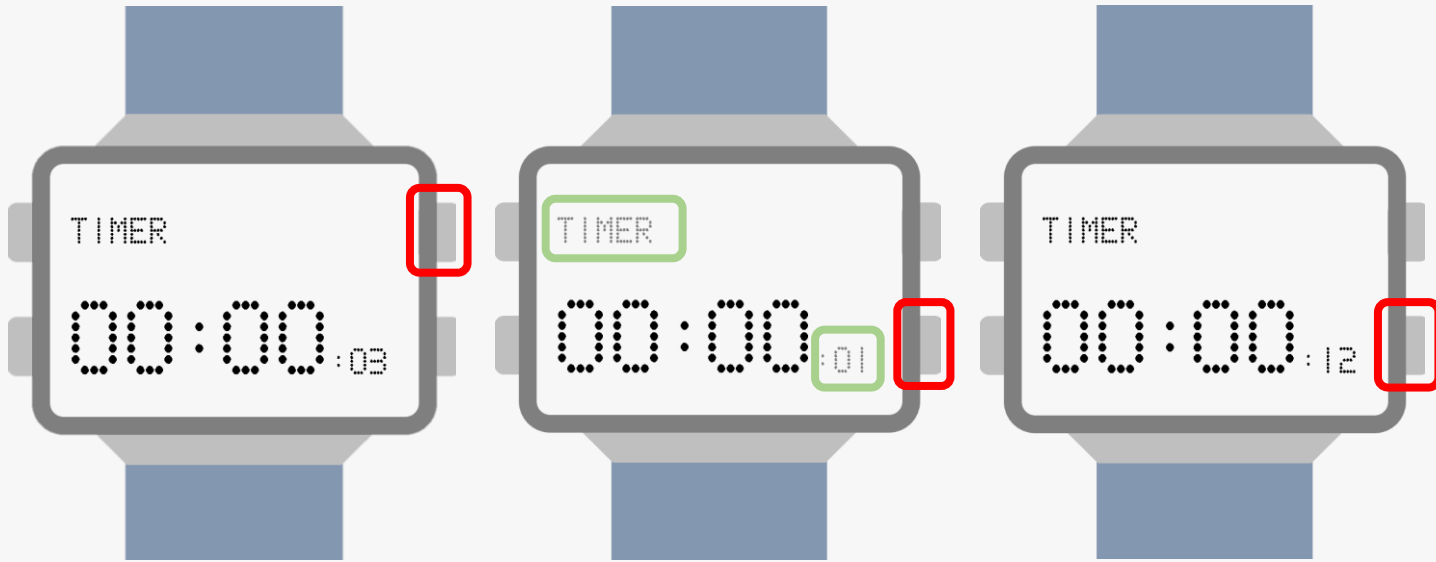


- Start 버튼을 눌러 Stopwatch를 시작합니다
- Set 버튼을 눌렀을때의 시간이 따로 저장됩니다. (하나의 시간만 저장할 수 있다)
- Start 버튼을 다시 눌러 Pause할 수 있습니다.
- Pause 상태일때 Set 버튼을 눌러 Stopwatch를 초기화할 수 있습니다.



사용 설명

Timer

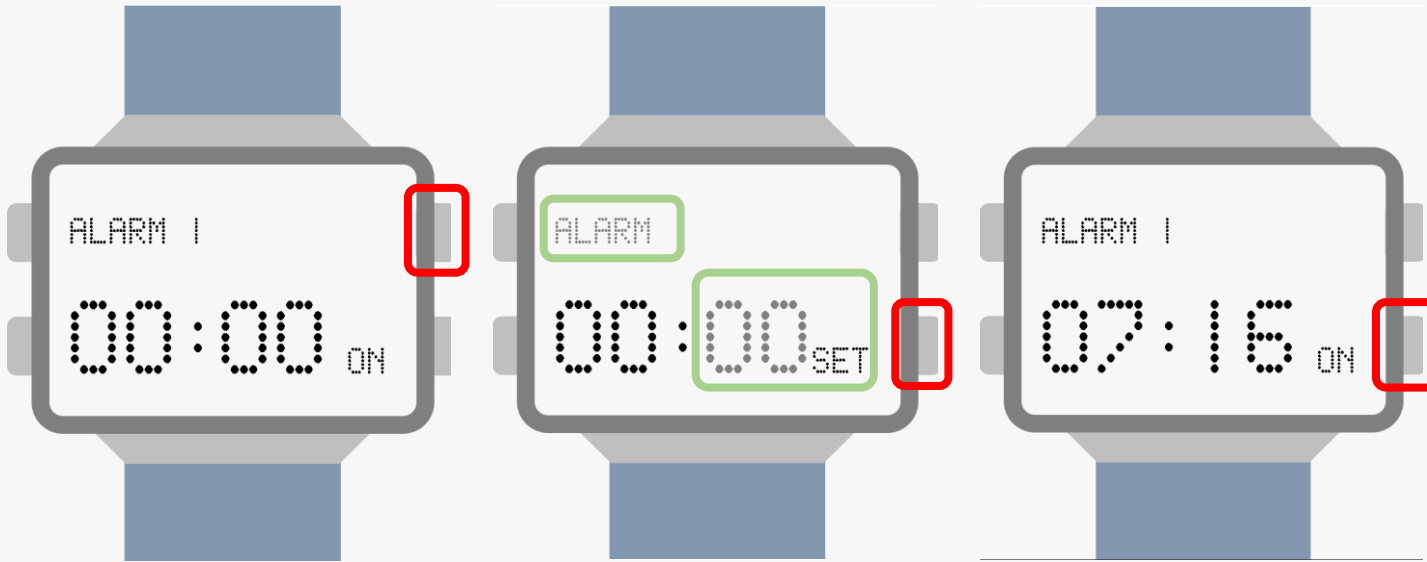


- Set 버튼을 길게 눌러 타이머의 시간을 설정할 수 있습니다. 모드 이름과 증가시킬 시간이 점멸하게 됩니다.
- Start 버튼을 눌러 시간을 증가시킬 수 있고, Start 버튼을 길게 눌러 단위를 변경할 수 있습니다.
- Set 버튼을 다시 눌러 설정을 저장할 수 있으며, 이후 Start 버튼을 누르게 되면 타이머가 시작됩니다.



사용 설명

Alarm

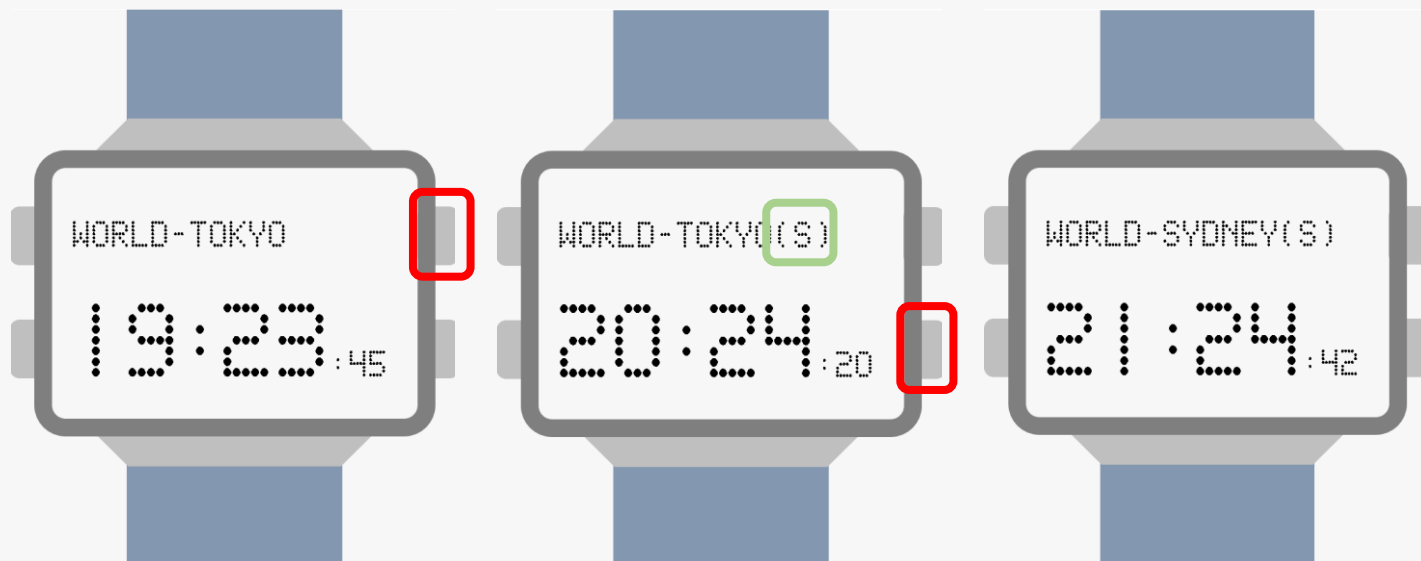


- Set 버튼을 길게 눌러 알람의 시간을 설정할 수 있습니다.
모드 이름과 증가시킬 시간이 점멸하게 됩니다.
- Start 버튼을 눌러 시간을 증가시킬 수 있고,
Start 버튼을 길게 눌러 단위를 변경할 수 있습니다.
- Set버튼을 다시 눌러 설정을 저장할 수 있으며,
이후 Start 버튼을 눌러 알람을 On/Off할 수 있습니다(초기설정은 Off되어있습니다)



사용 설명

Worldtime

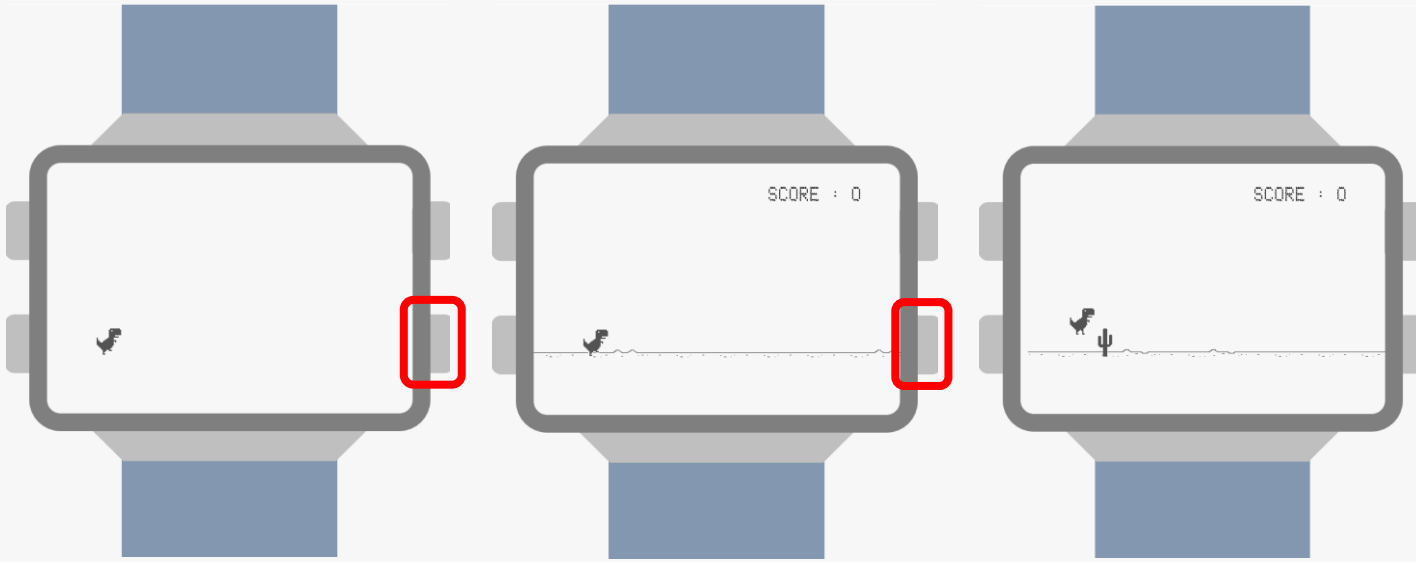


- Set 버튼을 눌러 서머타임을 설정할 수 있습니다.
(서머타임은 모든 도시에 일괄적으로 적용하게 됩니다)
- Start 버튼을 눌러 다른 도시의 시간을 볼 수 있습니다.



사용 설명

Game



- Start 버튼을 눌러 게임을 시작할 수 있습니다.
- Start 버튼을 누르게 되면 공룡이 점프하게 됩니다.



THANK YOU!

